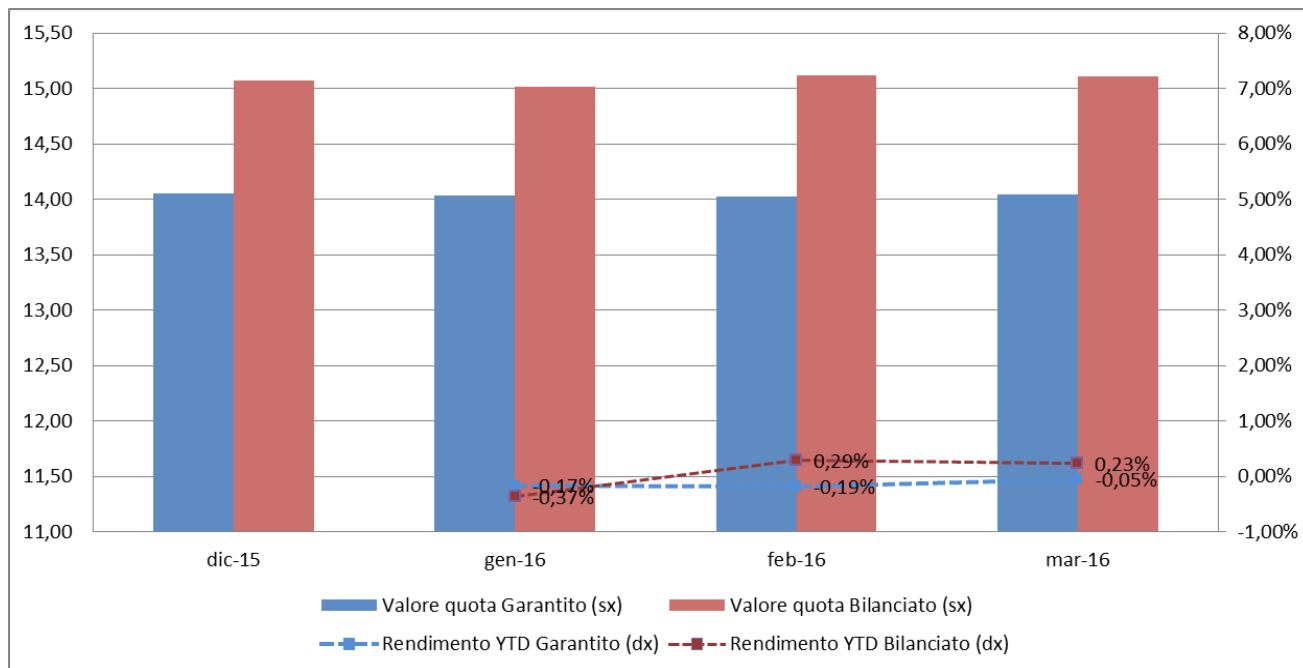
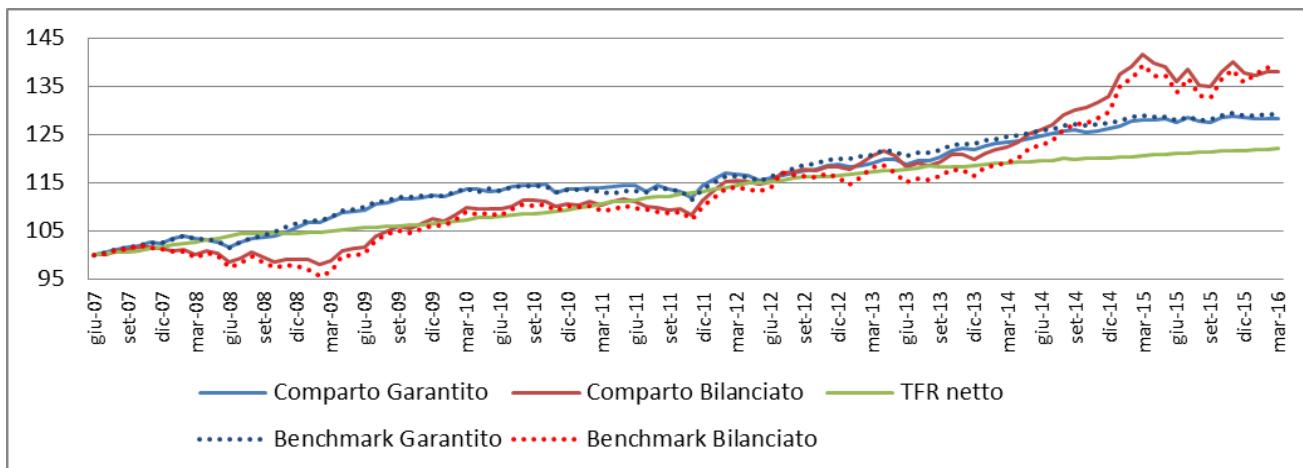


## 1. Rendimenti netti da valori quota: dati al 31 marzo 2016

Comparto	Rendimenti netti dei Comparti		Rendimenti netti dei Benchmark	
	da inizio anno	da avvio gestione (lug-07)	da inizio anno	da avvio gestione (lug-07)
<b>GARANTITO</b>	<b>-0,05%</b>	<b>28,33%</b>	<b>0,23%</b>	<b>26,32%</b>
<b>BILANCIATO</b>	<b>0,23%</b>	<b>38,02%</b>	<b>0,64%</b>	<b>36,18%</b>



Rendimenti netti da Luglio 2007			
	Comparti	Benchmark	Tfr
<b>GARANTITO</b>	<b>28,33%</b>	<b>26,32%</b>	<b>22,04%</b>
<b>BILANCIATO</b>	<b>38,02%</b>	<b>36,18%</b>	



## Benchmark dei comparti

### Comparto Garantito

Indice	Peso
JPM EGBI Emu IG 1-5 anni TR	95%
DJ Sustainability World NR (€)	5%



Linea Garantita	Gestori	Benchmark Gestori	% Bmk Gestori
	Generali	JPM EGBI Emu IG 1-5 anni TR	95%
	UnipolSai	DJ Sustainability World NR (€)	5%

### Comparto Bilanciato

Indice	Peso
JPM EGBI Emu IG all mats TR	14%
JPM GBI Global all mats TR (€)	45%
Barclays Euro Aggregate Corp. TR	20%
DJ Sustainability World NR (€)	21%



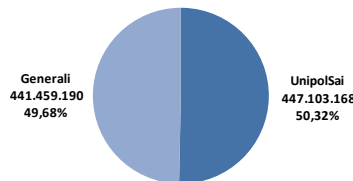
Linea Sicura	Gestori	Benchmark Gestori	% Bmk Gestori	% ponderazione linea
Linea Bilanciata	Amundi Anima HSBC	JPM EGBI Emu IG all mats TR	70%	60%
		Barclays Euro Aggregate Corp. TR	25%	
		DJ Sustainability World NR (€)	5%	
Linea Dinamica	State Street	JPM GBI Global all mats TR (€)	60%	20%
		Barclays Euro Aggregate Corp. TR	45%	
Linea Valutaria	Edmond de Rothschild	JPM GBI Global all mats TR (€)	45%	-
		Barclays Euro Aggregate Corp. TR	15%	
		DJ Sustainability World NR (€)	40%	

## 2. La struttura del portafoglio di Fondoposte al 31 marzo 2016

### Comparto Garantito

Il Comparto è articolato su un'unica linea (garantita) affidata a due gestori con medesimo benchmark:

**Gestori**  
UnipolSai  
Generali



AUM € 892.400.813,52

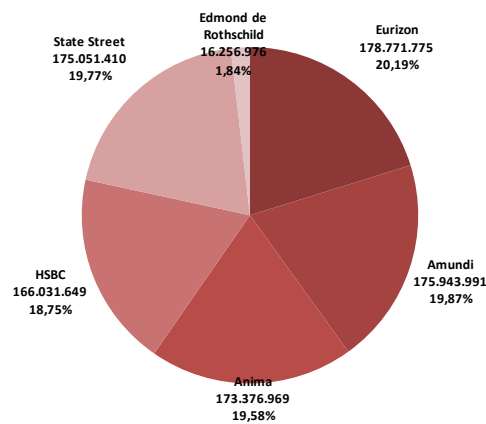
	peso bmk
Obbligazionario governativo Investment Grade Emu 1-5	95%
Azionario etico globale	5%

### Comparto Bilanciato

Il comparto è suddiviso su quattro linee di cui una valutaria:

- linea sicura: pesa il **20%** sul Comparto complessivo
- linea bilanciata: pesa il **60%** sul Comparto complessivo
- linea dinamica: pesa il **20%** sul Comparto complessivo
- linea valutaria: ha il compito di coprire discrezionalmente le esposizioni in valuta estera delle tre linee precedenti

**Gestori**  
Linea sicura: Eurizon  
Linea Bilanciata: Amundi, Anima, HSBC  
Linea dinamica: State Street  
Linea valutaria: Edmond de Rothschild

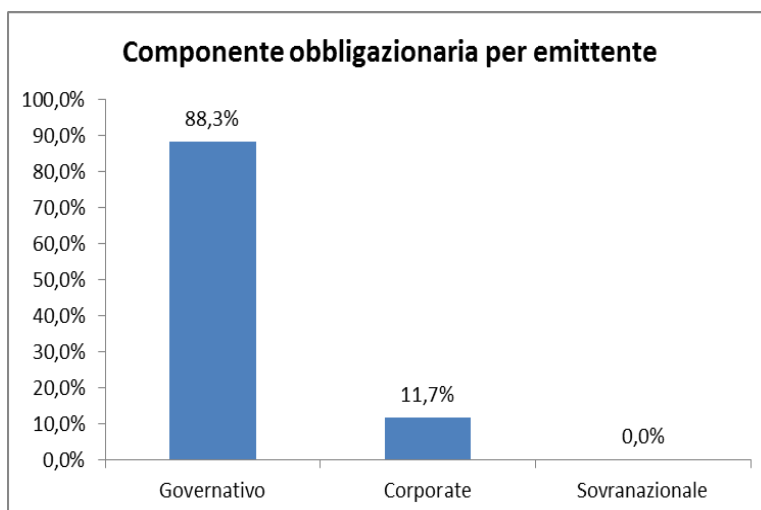
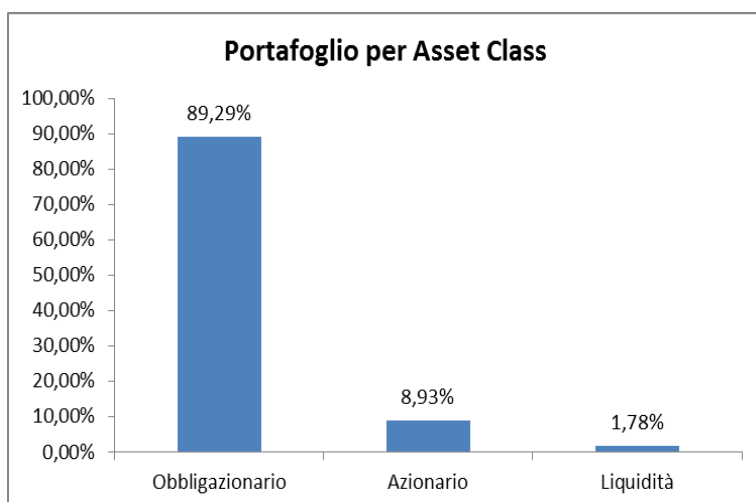


AUM € 885.846.292,13

	peso bmk
Obbligazionario governativo globale	45%
Azionario etico globale	21%
Obbligazionario corporate Emu	20%
Obbligazionario governativo Emu Investment Grade	14%

\* l'aum di comparto non coincide con la somma degli aum dei singoli gestori. La differenza è rappresentata dal conto afflussi.

### 3. La composizione del comparto Garantito al 31 marzo 2016

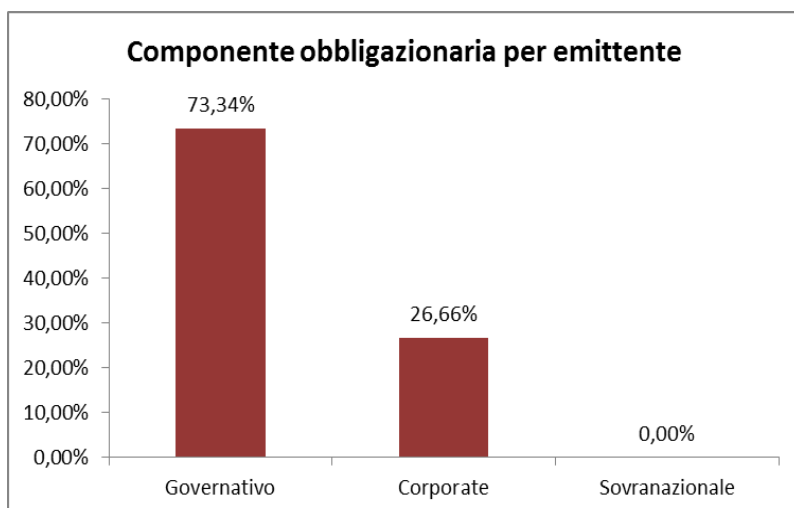
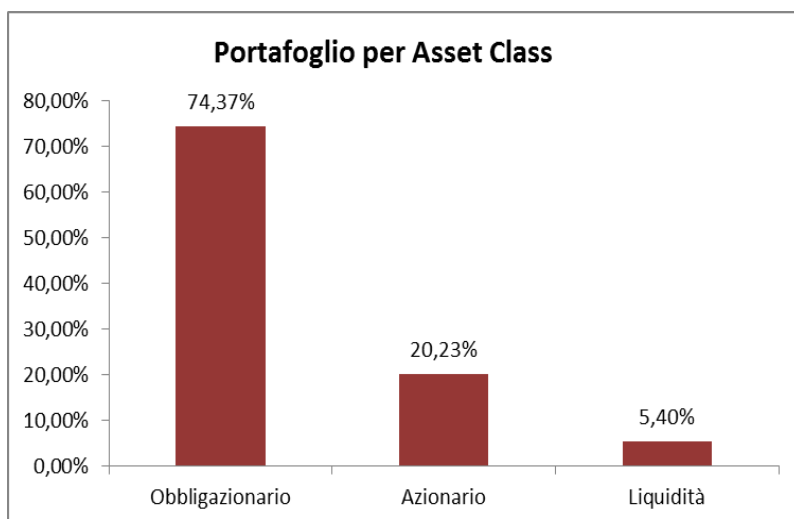


### 4. La prime 20 posizioni del comparto Garantito al 31 marzo 2016

ISIN	DESCRIZIONE TITOLO	NOME	CTV	%	RATING FITCH	ASSET CLASS
IT0004867070	BTPS 3 1/2 11/01/17	BUONI POLIENNALI DEL TESORO	84.440.000	9,11%	BBB+	Govt
IT0005126989	ICTZ 0 08/30/17	CERT DI CREDITO DEL TESORO	79.954.624	8,63%	BBB+	Govt
IT0004820426	BTPS 4 3/4 06/01/17	BUONI POLIENNALI DEL TESORO	73.885.000	7,97%	BBB+	Govt
IT0004793474	BTPS 4 3/4 05/01/17	BUONI POLIENNALI DEL TESORO	63.093.000	6,81%	BBB+	Govt
IT0004969207	BTPS 2.15 11/12/17	BUONI POLIENNALI DEL TESORO	51.743.144	5,58%	BBB+	Govt
ES00000127D6	SPGB 0 1/4 04/30/18	BONOS Y OBLIG DEL ESTADO	41.700.445	4,50%	BBB+	Govt
IT0005012783	BTPS 1.65 04/23/20	BUONI POLIENNALI DEL TESORO	36.929.758	3,99%	BBB+	Govt
IT0005089955	ICTZ 0 02/27/17	CERT DI CREDITO DEL TESORO	34.936.122	3,77%	BBB+	Govt
ES00000126C0	SPGB 1.4 01/31/20	BONOS Y OBLIG DEL ESTADO	25.051.200	2,70%	BBB+	Govt
IT0005107708	BTPS 0.7 05/01/20	BUONI POLIENNALI DEL TESORO	24.498.000	2,64%	BBB+	Govt
LU0143836111	JPMORGAN F-GLB SOCIAL RSP-X\$	JPMORGAN F-G SOCIAL RSP-XUSD	23.194.727	2,50%	-	OICR Equity
IT0004361041	BTPS 4 1/2 08/01/18	BUONI POLIENNALI DEL TESORO	22.094.600	2,38%	BBB+	Govt
FR0010192997	FRTR 3 3/4 04/25/21	FRANCE (GOVT OF)	21.596.760	2,33%	AA	Govt
ES00000128A0	SPGB 0 1/4 01/31/19	BONOS Y OBLIG DEL ESTADO	18.078.300	1,95%	BBB+	Govt
NL0009712470	NETHER 3 1/4 07/15/21	NETHERLANDS GOVERNMENT	16.598.960	1,79%	AAA	Govt
ES00000127H7	SPGB 1.15 07/30/20	BONOS Y OBLIG DEL ESTADO	16.559.200	1,79%	BBB+	Govt
IT0004863608	BTPS 2.55 10/22/16	BUONI POLIENNALI DEL TESORO	14.190.869	1,53%	BBB+	Govt
IT0004922909	CCTS 0 11/01/18	CCTS EU	12.494.400	1,35%	BBB+	Govt
IT0003644769	BTPS 4 1/2 02/01/20	BUONI POLIENNALI DEL TESORO	12.249.090	1,32%	BBB+	Govt
US912828WU04	TII 0 1/8 07/15/24	TSY INFL IX N/B	11.453.912	1,24%	AAA	Govt

684.742.110 73,89%

## 5. La composizione del comparto Bilanciato al 31 marzo 2016



## 6. Le prime 20 posizioni del comparto Bilanciato al 31 marzo 2016

ISIN	DESCRIZIONE TITOLO	NOME	CTV	%	RATING FITCH	ASSET CLASS
LU0165125831	HSBC GIF-EURO CREDIT BD-IC	HSBC GIF-EURO CREDIT BD-IC	41.715.012	4,72%	-	Equity
LU0438092701	SSGA EURO AGG CORP BOND IND	SSGA EURO CORP BOND IND	27.266.896	3,08%	-	Equity
IT0005023459	BTPS 1.15 05/15/17	BUONI POLIENNALI DEL TES	16.428.633	1,86%	BBB+	Govt
US912828D234	T 1 5/8 04/30/19	US TREASURY N/B	10.818.937	1,22%	AAA	Govt
JP1201351C43	JGB 1.7 03/20/32	JAPAN (20 YEAR ISSUE)	10.173.852	1,15%	A	Govt
US5949181045	MICROSOFT CORP	MICROSOFT CORP	9.399.724	1,06%	-	Equity
US912828QV50	TII 0 5/8 07/15/21	TSY INFLIX N/B	8.985.356	1,02%	AAA	Govt
JP1300111372	JGB 1.7 06/20/33	JAPAN (30 YEAR ISSUE)	8.049.019	0,91%	A	Govt
IT0005058463	BTPS 0 3/4 01/15/18	BUONI POLIENNALI DEL TES	6.438.326	0,73%	BBB+	Govt
US912828SV33	T 1 3/4 05/15/22	US TREASURY N/B	6.258.921	0,71%	AAA	Govt
US912828A420	T 2 11/30/20	US TREASURY N/B	6.213.028	0,70%	AAA	Govt
US912828UA67	T 0 5/8 11/30/17	US TREASURY N/B	5.946.830	0,67%	AAA	Govt
US912828VB32	T 1 3/4 05/15/23	US TREASURY N/B	5.900.980	0,67%	AAA	Govt
US912828JR22	T 3 3/4 11/15/18	US TREASURY N/B	5.885.883	0,67%	AAA	Govt
GB0004893086	UKT 4 1/4 06/07/32	UK TSY 4 1/4% 2032	5.815.859	0,66%	AA+	Govt
JP1103061A36	JGB 1.4 03/20/20	JAPAN (10 YEAR ISSUE)	5.758.249	0,65%	A	Govt
US912828QP82	T 1 3/4 05/31/16	US TREASURY N/B	5.626.241	0,64%	AAA	Govt
IT0005127086	BTPS 2 12/01/25	BUONI POLIENNALI DEL TES	5.306.973	0,60%	BBB+	Govt
US912828UJ76	T 0 7/8 01/31/18	US TREASURY N/B	5.284.914	0,60%	AAA	Govt
US912828K254	T 0 3/4 04/15/18	US TREASURY N/B	5.208.404	0,59%	AAA	Govt
			202.482.037	22,89%		