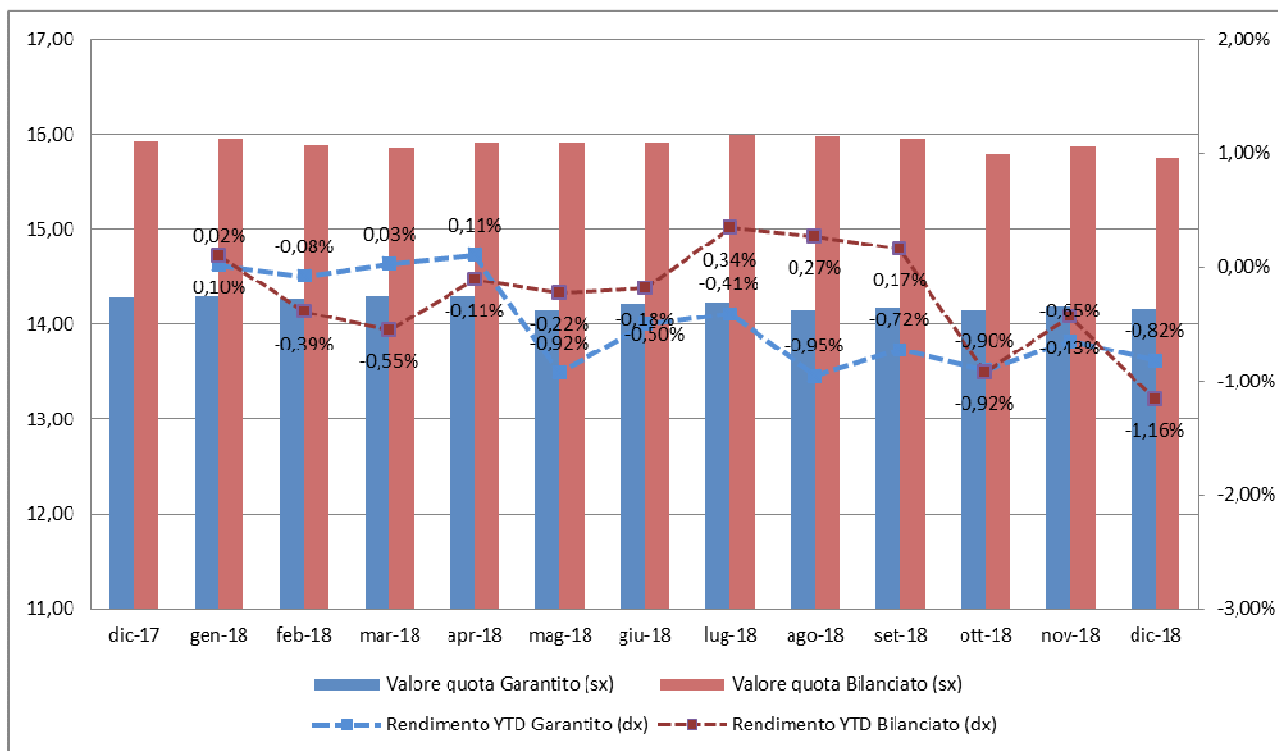
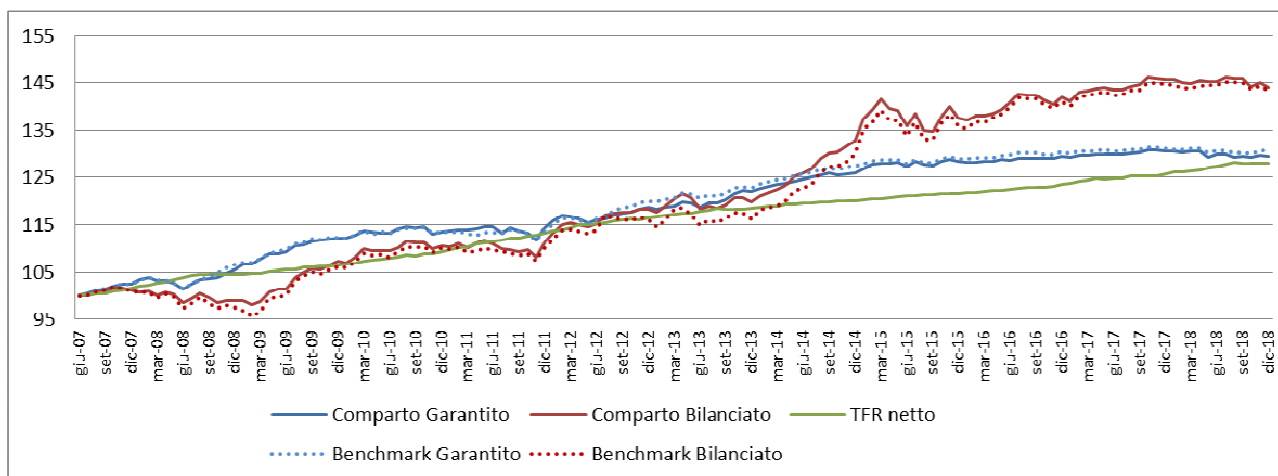


## 1. Rendimenti netti da valori quota: dati al 31 dicembre 2018

Comparto	Rendimenti netti dei Comparti			Rendimenti netti dei Benchmark		
	ultimo trimestre	da inizio anno	da avvio gestione (lug-07)	ultimo trimestre	da inizio anno	da avvio gestione (lug-07)
<b>GARANTITO</b>	<b>-0,10%</b>	<b>-0,82%</b>	<b>29,44%</b>	<b>0,31%</b>	<b>-0,24%</b>	<b>30,71%</b>
<b>BILANCIATO</b>	<b>-1,33%</b>	<b>-1,17%</b>	<b>43,92%</b>	<b>-1,09%</b>	<b>-0,85%</b>	<b>43,44%</b>



	Rendimenti netti da Luglio 2007		
	Comparti	Benchmark	Tfr
<b>GARANTITO</b>	<b>29,44%</b>	<b>30,71%</b>	<b>28,01%</b>
<b>BILANCIATO</b>	<b>43,92%</b>	<b>43,44%</b>	



## Benchmark dei comparti

### Comparto Garantito

Indice	Peso
JPM EGBI Emu IG 1-5 anni TR	95%
DJ Sustainability World NR (€)	5%



	Gestori	Benchmark Gestore	% Bmk Gestore
<b>Linea Garantita</b>	Generali	JPM EGBI Emu IG 1-5 anni TR	95%
		DJ Sustainability World NR (€)	5%

### Comparto Bilanciato

Indice	Peso
JPM EGBI Emu IG all mats TR	14%
JPM Hedged ECU Unit GBI Global	45%
Barclays Euro Aggregate Corp. TR	20%
DJ Sustainability World NR (€)	21%



	Gestori	Benchmark Gestori	% Bmk Gestori	% ponderazione linea
<b>Linea Sicura</b>	Eurizon	JPM EGBI Emu IG all mats TR	70%	20%
		Barclays Euro Aggregate Corp. TR	25%	
		DJ Sustainability World NR (€)	5%	
<b>Linea Bilanciata</b>	Amundi Anima HSBC	JPM Hedged ECU Unit GBI Global	60%	60%
		Barclays Euro Aggregate Corp. TR	20%	
		DJ Sustainability World NR (€)	20%	
<b>Linea Dinamica</b>	State Street	JPM Hedged ECU Unit GBI Global	45%	20%
		Barclays Euro Aggregate Corp. TR	15%	
		DJ Sustainability World NR (€)	40%	

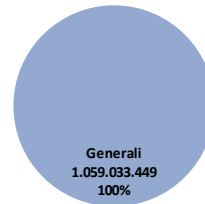
## 2. La struttura del portafoglio di Fondoposte al 31 dicembre 2018

### Comparto Garantito

Il Comparto è articolato su un'unica linea (garantita) affidata ad un unico gestore:

**Gestore**  
Generali Investments Europe

	peso bmk
Obbligazionario governativo Investment Grade Emu 1-5	95%
Azionario etico globale	5%



AuM € 1.059.033.449,46

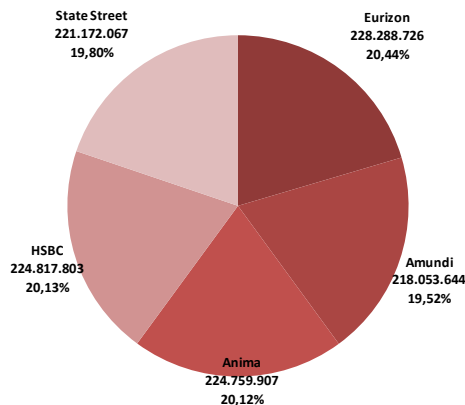
### Comparto Bilanciato

Il comparto è suddiviso su tre linee:

- linea sicura: pesa il 20% sul Comparto complessivo
- linea bilanciata: pesa il 60% sul Comparto complessivo
- linea dinamica: pesa il 20% sul Comparto complessivo

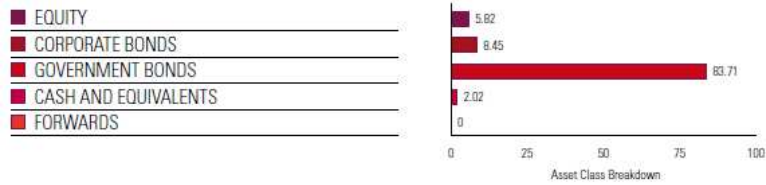
**Gestori**  
Linea sicura: Eurizon  
Linea Bilanciata: Amundi, Amundi, HSBC  
Linea dinamica: State Street

	peso bmk
Obbligazionario governativo globale	45%
Azionario etico globale	21%
Obbligazionario corporate Emu	20%
Obbligazionario governativo Emu Investment Grade	14%

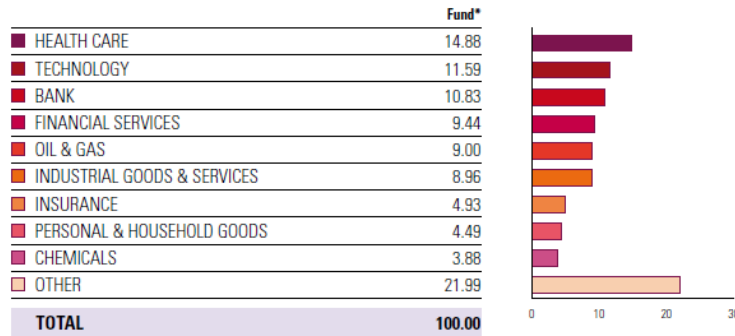


AuM € 1.117.092.147,34

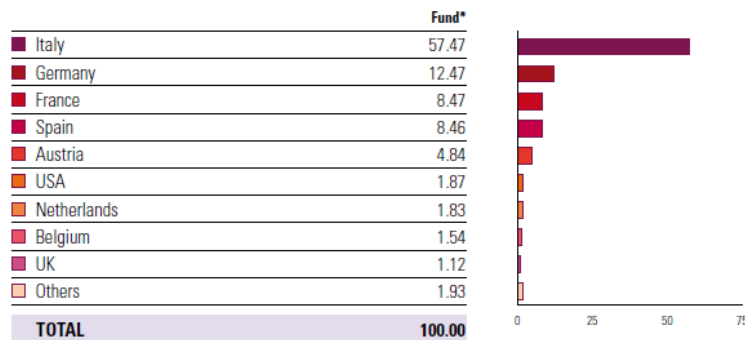
### 3. La composizione del comparto Garantito al 31 dicembre 2018



#### Componente azionaria: suddivisione per settore



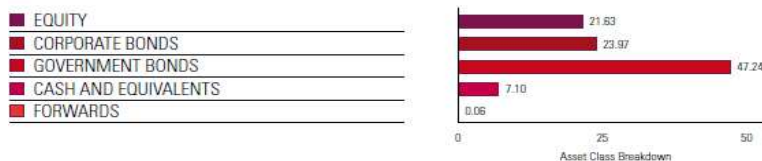
#### Componente obbligazionaria: suddivisione per Paese emittente



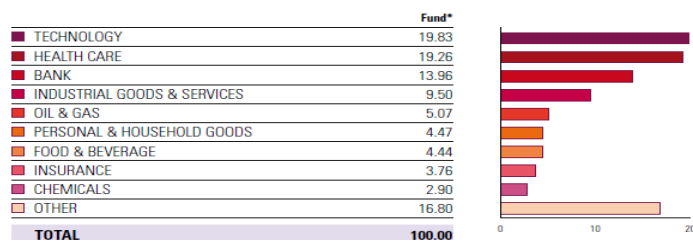
### 4. Le prime 20 posizioni del comparto Garantito al 31 dicembre 2018

GARANTITO						
ISIN	NOME	DESCRIZIONE	CTV	%	RATING FITCH	ASSET CLASS
DE0001141760	BUNDESobligation	OBL 0 10/07/22	71.202.313,00	6,72%	AAAu	Govt
IT0005107708	BUONI POLIENNALI DEL TES	BTPS 0.7 05/01/20	65.290.907,50	6,17%	BBB	Govt
IT0004594930	BUONI POLIENNALI DEL TES	BTPS 4 09/01/20	63.484.362,00	5,99%	BBB	Govt
IT0004489610	BUONI POLIENNALI DEL TES	BTPS 4 1/4 09/01/19	61.511.400,00	5,81%	BBB	Govt
IT0005012783	BUONI POLIENNALI DEL TES	BTPS 1.65 04/23/20	61.055.410,80	5,77%	BBB	Govt
IT0005142143	BUONI POLIENNALI DEL TES	BTPS 0.65 11/01/20	60.163.626,00	5,68%	BBB	Govt
IT0005250946	BUONI POLIENNALI DEL TES	BTPS 0.35 06/15/20	59.961.798,00	5,66%	BBB	Govt
FR0011196856	FRANCE (GOVT OF)	FRTR 3 04/25/22	50.013.373,50	4,72%	AAu	Govt
IT0004966401	BUONI POLIENNALI DEL TES	BTPS 3 3/4 05/01/21	48.040.114,50	4,54%	BBB	Govt
IT0004634132	BUONI POLIENNALI DEL TES	BTPS 3 3/4 03/01/21	47.942.698,50	4,53%	BBB	Govt
DE0001141745	BUNDESobligation	OBL 0 10/08/21	45.720.823,50	4,32%	AAAu	Govt
AT0000A001X2	REPUBLIC OF AUSTRIA	RAGB 3 1/2 09/15/21	44.385.732,00	4,19%	AA+u	Govt
ES00000122T3	BONOS Y OBLIG DEL ESTADO	SPGB 4.85 10/31/20	38.258.500,00	3,61%	A-	Govt
IT0003644769	BUONI POLIENNALI DEL TES	BTPS 4 1/2 02/01/20	30.300.742,80	2,86%	BBB	Govt
IT0005244782	BUONI POLIENNALI DEL TES	BTPS 1.2 04/01/22	29.986.422,00	2,83%	BBB	Govt
ES00000128B8	BONOS Y OBLIG DEL ESTADO	SPGB 0 3/4 07/30/21	20.467.464,00	1,93%	A-	Govt
FR0013157096	FRANCE (GOVT OF)	FRTR 0 05/25/21	20.216.106,00	1,91%	AAu	Govt
IT0005056541	CCTS EU	CCTS 0 12/15/20	19.981.000,00	1,89%	BBB	Govt
ES00000128O1	BONOS Y OBLIG DEL ESTADO	SPGB 0.4 04/30/22	18.241.347,60	1,72%	A-	Govt
BE0000308172	BELGIUM KINGDOM	BGB 4 03/28/22	11.992.609,65	1,13%	AA-	Govt
			868.216.751,35	81,98%		

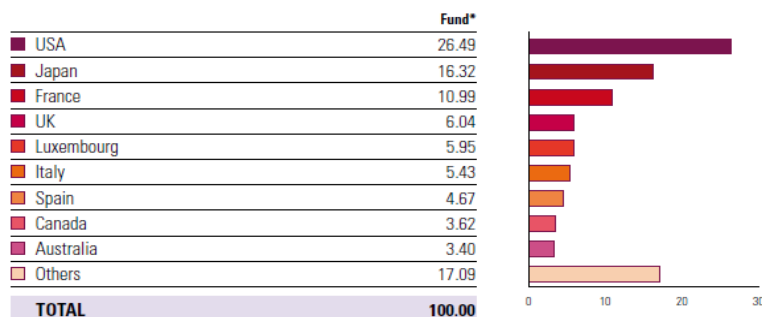
## 5. La composizione del comparto Bilanciato al 31 dicembre 2018



### Componente azionaria: suddivisione per settore



### Componente obbligazionaria: suddivisione per Paese emittente



## 6. Le prime 20 posizioni del comparto Bilanciato al 31 dicembre 2018

BILANCIATO						
ISIN	NOME	DESCRIZIONE	CTV	%	RATING FITCH	ASSET CLASS
LU0773064711	STT-EURO CORP BOND IND FND-B	SSGAABB	34.025.171,13	3,05%	-	OICR - Corp
IT0005289274	CERT DI CREDITO DEL TES	ICTZ 0 10/30/19	22.413.600,30	2,01%	BBB	Govt
US5949181045	MICROSOFT CORP	MSFT	20.863.453,78	1,87%	-	Equity
IT0005329336	CERT DI CREDITO DEL TES	ICTZ 0 03/30/20	18.742.328,83	1,68%	BBB	Govt
US912828SV33	US TREASURY N/B	T 1 3/4 05/15/22	15.594.524,98	1,40%	AAAu	Govt
US912828F395	US TREASURY N/B	T 1 3/4 09/30/19	13.883.187,70	1,24%	AAAu	Govt
IT0005332413	BUONI ORDINARI DEL TES	BOTS 0 05/14/19	13.551.251,00	1,21%	BBB	Govt
US912828VM96	TSY INFL IX N/B	TII 0 3/8 07/15/23	11.136.167,27	1,00%	AAAu	Govt
US912828TC43	US TREASURY N/B	T 1 06/30/19	9.621.615,72	0,86%	AAAu	Govt
US912828F965	US TREASURY N/B	T 2 10/31/21	8.102.376,45	0,73%	AAAu	Govt
JP1300111372	JAPAN (30 YEAR ISSUE)	JGB 1.7 06/20/33	8.002.427,87	0,72%	Au	Govt
US912810RY64	US TREASURY N/B	T 2 3/4 08/15/47	7.725.446,90	0,69%	AAAu	Govt
US912828VB32	US TREASURY N/B	T 1 3/4 05/15/23	7.718.024,06	0,69%	AAAu	Govt
US0605051046	BANK OF AMERICA CORP	BAC	7.307.556,89	0,65%	-	Equity
JP1300501G30	JAPAN (30 YEAR ISSUE)	JGB 0.8 03/20/46	6.946.968,61	0,62%	Au	Govt
CH0038863350	NESTLE SA-REG	NESN	6.891.309,61	0,62%	-	Equity
CH0012005267	NOVARTIS AG-REG	NOVN	6.714.996,61	0,60%	-	Equity
US912828QV50	TSY INFL IX N/B	TII 0 5/8 07/15/21	6.600.503,11	0,59%	AAAu	Govt
US9128282Q23	US TREASURY N/B	T 1 1/2 08/15/20	6.443.009,68	0,58%	AAAu	Govt
US912810FG86	US TREASURY N/B	T 5 1/4 02/15/29	6.385.874,34	0,57%	AAAu	Govt
			238.669.794,84	21,37%		