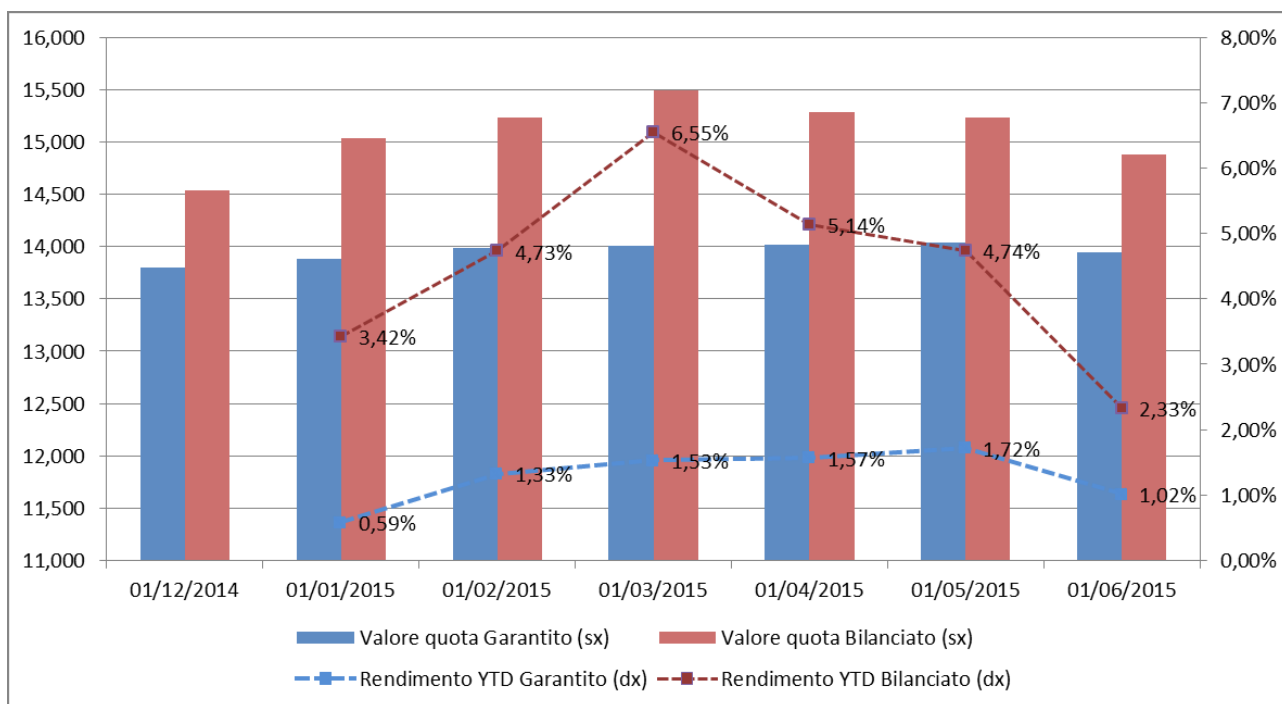
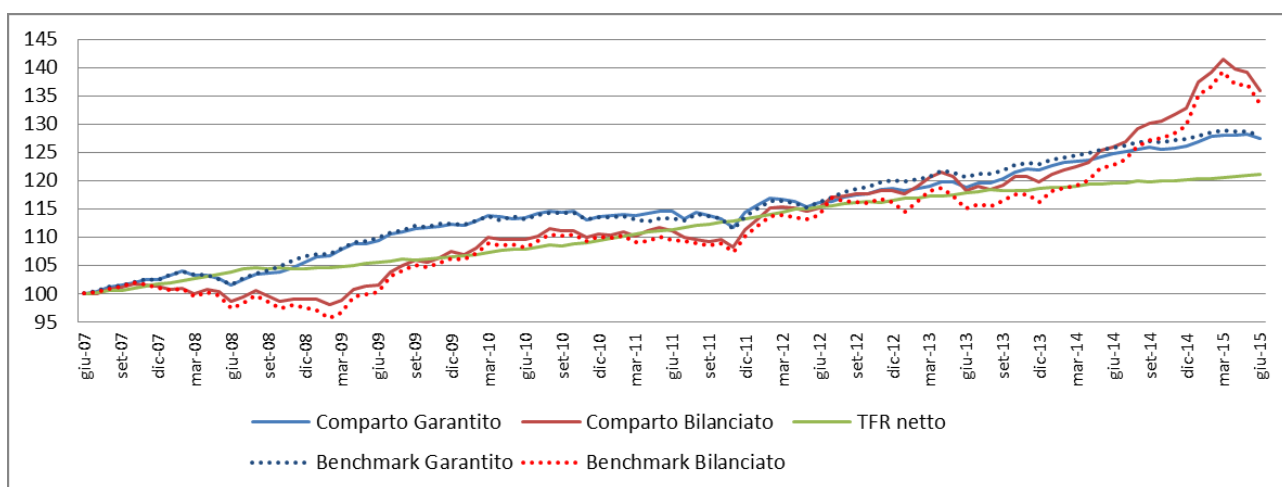


## 1. Rendimenti netti da valori quota: da inizio anno e da giugno 2007

Comparto	Rendimenti netti dei Comparti			Rendimenti netti dei Benchmark		
	ultimo mese	da inizio anno	da avvio nuove gestioni (lug-12)	ultimo mese	da inizio anno	da avvio nuove gestioni (lug-12)
<b>GARANTITO</b>	-0,69%	1,02%	9,75%	-0,55%	0,45%	9,85%
<b>BILANCIATO</b>	-2,30%	2,33%	18,09%	-2,37%	3,09%	16,50%



	Rendimenti netti da Giugno 2007		Tfr
	Comparti	Benchmark	
<b>GARANTITO</b>	27,36%	24,99%	20,25%
<b>BILANCIATO</b>	35,94%	32,67%	



## benchmark dei comparti

Comparto Garantito	
Indice	Peso
JPM EGBI Emu IG 1-5 anni TR	95%
DJ Sustainability World NR (€)	5%



Linea Garantita	Gestori	Benchmark Gestori	% Bmk Gestori
	Generali	JPM EGBI Emu IG 1-5 anni TR	95%
	UnipolSai	DJ Sustainability World NR (€)	5%

Comparto Bilanciato	
Indice	Peso
JPM EGBI Emu IG all mats TR	14%
JPM GBI Global all mats TR (€)	45%
Barclays Euro Aggregate Corp. TR	20%
DJ Sustainability World NR (€)	21%



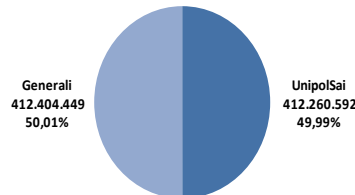
Linea	Gestori	Benchmark Gestori	% Bmk Gestori	% ponderazione linea
<b>Linea Bilanciata</b>	Amundi Anima HSBC	JPM GBI Global all mats TR (€) Barclays Euro Aggregate Corp. TR DJ Sustainability World NR (€)	60% 20% 20%	60%
<b>Linea Dinamica</b>	State Street	JPM GBI Global all mats TR (€) Barclays Euro Aggregate Corp. TR DJ Sustainability World NR (€)	45% 15% 40%	20%
<b>Linea Valutaria</b>	Edmond de Rothschild	Esposizioni in valuta diversa dall' euro dei gestori del comparto Bilanciato non coperte dal rischio di cambio		-

## 2. La struttura del portafoglio di Fondoposte a fine mese

**Comparto Garantito**  
Il Comparto è articolato su un'unica linea (garantita) affidata a due gestori con medesimo benchmark:

	peso bmk
Obbligazionario governativo Investment Grade Emu 1-5	95%
Azionario etico globale	5%

Gestori  
UnipolSai  
Generali



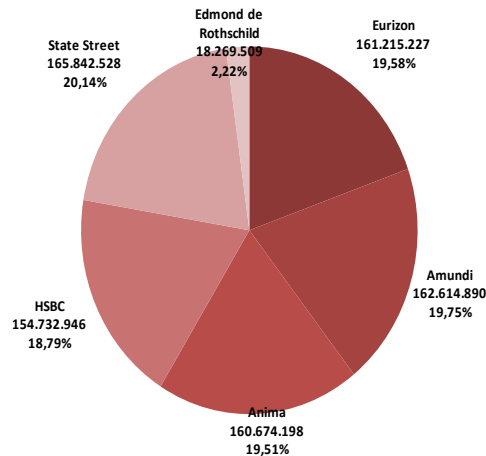
AuM € 825.658.452,57

**Comparto Bilanciato**  
Il comparto è suddiviso su quattro linee di cui una valutaria:

	peso bmk
Obbligazionario governativo globale	45%
Azionario etico globale	21%
Obbligazionario corporate Emu	20%
Obbligazionario governativo Emu Investment Grade	14%

- linea sicura: pesa il **20%** sul Comparto complessivo
- linea bilanciata: pesa il **60%** sul Comparto complessivo
- linea dinamica: pesa il **20%** sul Comparto complessivo
- linea valutaria: ha il compito di coprire discrezionalmente le esposizioni in valuta estera delle tre linee precedenti

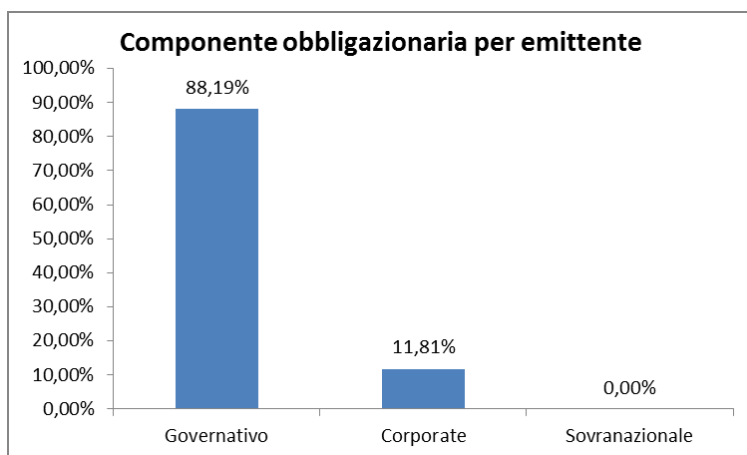
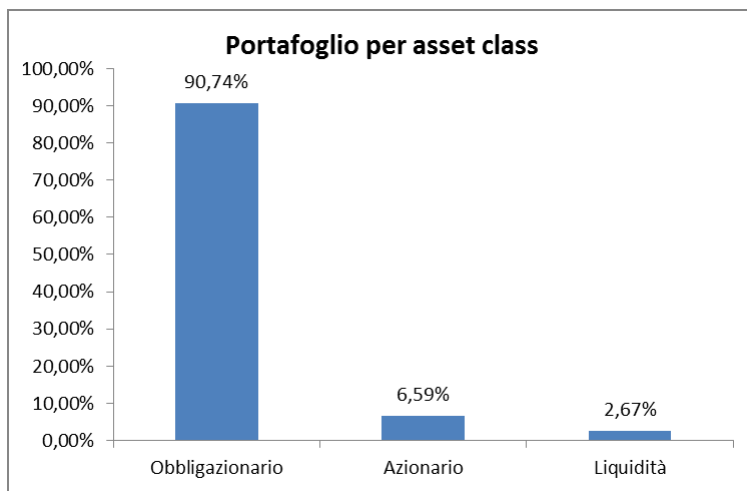
Gestori  
Linea sicura: Eurizon  
Linea Bilanciata: Amundi, Amundi, HSBC  
Linea dinamica: State Street  
Linea valutaria: Edmond de Rothschild



AuM € 824.527.406,60

\* l'aum di comparto non coincide con la somma degli aum dei singoli gestori. La differenza è rappresentata dal conto afflussi.

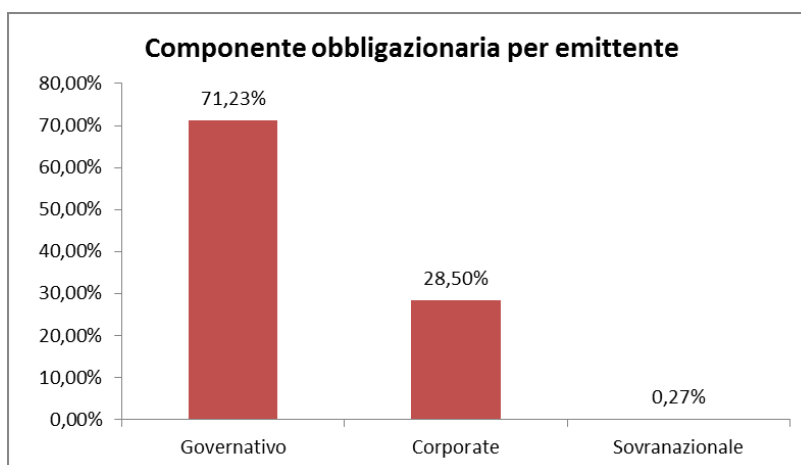
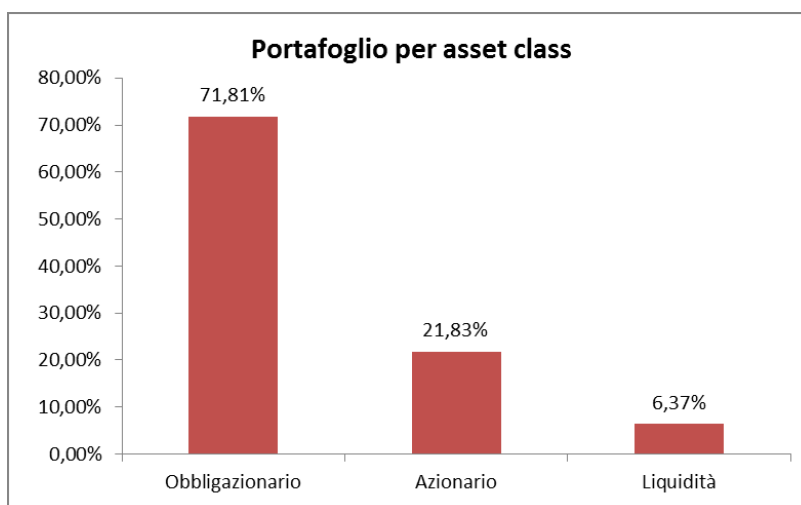
### 3. La composizione del comparto Garantito a fine mese



### 4. La prime 20 posizioni del comparto Garantito a fine mese

ISIN	DESCRIZIONE TITOLO	NOME	CTV	%	ATING FITC	ASSET CLASS
IT0005020778	ICTZ 0 04/29/16	CERT DI CREDITO DEL TES	69.902.700	8,47%	BBB+	Govt
IT0005089955	ICTZ 0 02/27/17	CERT DI CREDITO DEL TES	69.496.700	8,42%	BBB+	Govt
IT0005044976	ICTZ 0 08/30/16	CERT DI CREDITO DEL TES	59.807.400	7,25%	BBB+	Govt
IT0004820426	BTPS 4 3/4 06/01/17	BUONI POLIENNALI DEL TES	59.510.000	7,21%	BBB+	Govt
IT0004793474	BTPS 4 3/4 05/01/17	BUONI POLIENNALI DEL TES	53.935.000	6,54%	BBB+	Govt
IT0004969207	BTPS 2.15 11/12/17	BUONI POLIENNALI DEL TES	31.143.825	3,77%	BBB+	Govt
IT0005012783	BTPS 1.65 04/23/20	BUONI POLIENNALI DEL TES	28.600.229	3,47%	BBB+	Govt
IT0003644769	BTPS 4 1/2 02/01/20	BUONI POLIENNALI DEL TES	25.885.125	3,14%	BBB+	Govt
IT0004880990	BTPS 2 3/4 12/01/15	BUONI POLIENNALI DEL TES	25.277.500	3,06%	BBB+	Govt
LU0143836111	JPMORGAN F-GLB SOCIAL RSP-X\$	JPMORGAN F-G SOCIAL RSP-XUSD	24.398.843	2,96%	-	OICR Equity
FR0012557957	FRTR 0 05/25/20	FRANCE (GOVT OF)	21.164.600	2,56%	AA	Govt
FR0010192997	FRTR 3 3/4 04/25/21	FRANCE (GOVT OF)	20.214.700	2,45%	AA	Govt
IT0004978208	ICTZ 0 12/31/15	CERT DI CREDITO DEL TES	19.990.800	2,42%	BBB+	Govt
IT0005104473	CCTS 0 06/15/22	CCTS EU	17.466.300	2,12%	BBB+	Govt
IT0004863608	BTPS 2.55 10/22/16	BUONI POLIENNALI DEL TES	17.463.339	2,12%	BBB+	Govt
IT0004867070	BTPS 3 1/2 11/01/17	BUONI POLIENNALI DEL TES	15.705.186	1,90%	BBB+	Govt
ES00000121L2	SPGB 4.6 07/30/19	BONOS Y OBLIG DEL ESTADO	13.731.000	1,66%	BBB+	Govt
US912828WU04	TII 0 1/8 07/15/24	TSY INFL IX N/B	11.286.065	1,37%	AAA	Govt
ES00000123Q7	SPGB 4 1/2 01/31/18	BONOS Y OBLIG DEL ESTADO	10.996.000	1,33%	BBB+	Govt
IT0005056541	CCTS 0 12/15/20	CCTS EU	10.022.300	1,21%	BBB+	Govt
			605.997.612	73,44%		

## 5. La composizione del comparto Bilanciato a fine mese



## 6. La prime 20 posizioni del comparto Bilanciato a fine mese

ISIN	DESCRIZIONE TITOLO	NOME	CTV	%	RATING FITCH	ASSET CLASS
LU0165125831	HSBC GIF-EURO CREDIT BD-IC	HSBC GIF-EURO CREDIT BD-IC	40.273.085	4,89%	-	OICR Corp
LU0438092701	SSGA EURO AGG CORP BOND IND	SSGA EURO CORP BOND IND	26.981.934	3,28%	-	OICR Corp
US912828RF91	T 1 08/31/16	US TREASURY N/B	14.347.972	1,74%	AAA	Govt
IT0005075681	BOTS 0 01/14/16	BUONI ORDINARI DEL TES	11.842.091	1,44%	BBB+	Govt
US912828JR22	T 3 3/4 11/15/18	US TREASURY N/B	10.674.023	1,30%	AAA	Govt
US912828D234	T 1 5/8 04/30/19	US TREASURY N/B	9.347.717	1,14%	AAA	Govt
JP1201351C43	JGB 1.7 03/20/32	JAPAN (20 YEAR ISSUE)	8.611.515	1,05%	A	Govt
IT0005001547	BTPS 3 3/4 09/01/24	BUONI POLIENNALI DEL TES	7.945.255	0,96%	BBB+	Govt
IT0005070609	BOTS 0 12/14/15	BUONI ORDINARI DEL TES	7.794.051	0,95%	BBB+	Govt
US912828QV50	TII 0 5/8 07/15/21	TSY INFL IX N/B	7.649.895	0,93%	AAA	Govt
US5949181045	MICROSOFT CORP	MICROSOFT CORP	7.206.839	0,88%	-	Equity
IT0004019581	BTPS 3 3/4 08/01/16	BUONI POLIENNALI DEL TES	6.430.209	0,78%	BBB+	Govt
US912828A420	T 2 11/30/20	US TREASURY N/B	5.868.310	0,71%	AAA	Govt
US912828VB32	T 1 3/4 05/15/23	US TREASURY N/B	5.714.994	0,69%	AAA	Govt
IT0005045270	BTPS 2 1/2 12/01/24	BUONI POLIENNALI DEL TES	5.671.374	0,69%	BBB+	Govt
US912828RU68	T 0 7/8 11/30/16	US TREASURY N/B	5.625.790	0,68%	AAA	Govt
JP1103061A36	JGB 1.4 03/20/20	JAPAN (10 YEAR ISSUE)	5.360.875	0,65%	A	Govt
US912810QS06	T 3 3/4 08/15/41	US TREASURY N/B	5.309.659	0,64%	AAA	Govt
IT0004907843	BTPS 3 1/2 06/01/18	BUONI POLIENNALI DEL TES	5.106.568	0,62%	BBB+	Govt
FR0010466938	FRTR 4 1/4 10/25/23	FRANCE (GOVT OF)	5.074.200	0,62%	AA	Govt
			202.836.354	24,63%		